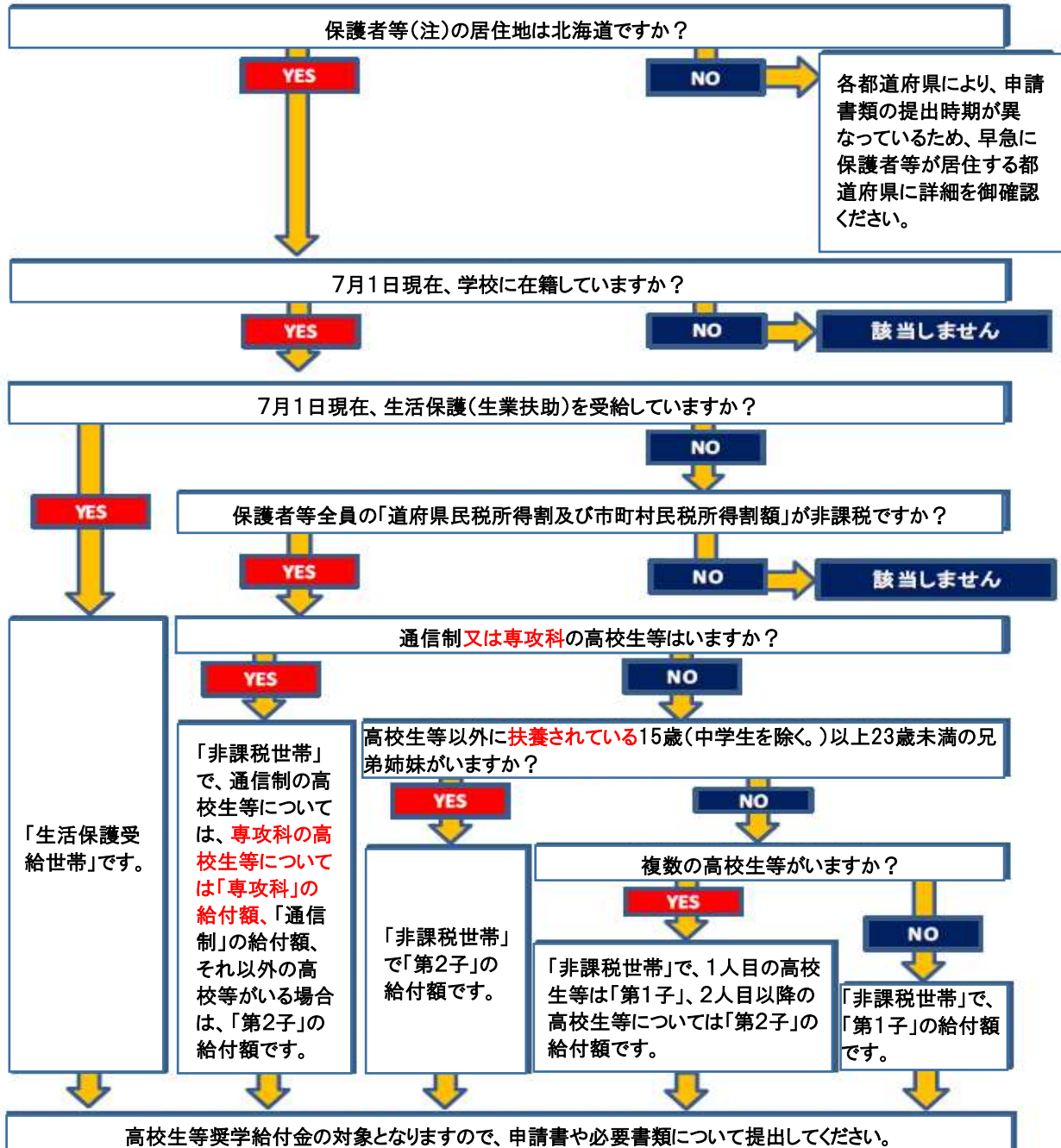


高校生等奨学給付金 対象確認シート



給付額について(年額)

	全日制・定時制		通信制	
	国公立	私立	国公立	私立
生活保護受給世帯	32,300円	52,600円	32,300円	52,600円
非課税世帯(第1子)	84,000円	103,500円	36,500円	38,100円
非課税世帯(第2子以降)	129,700円	138,000円		

(注1) 特別支援学校の高等部は対象外です。また、条件によっては給付対象とならない場合があります。

(注2) 保護者とは、親権を行う者(親権を行う者がいないときは、未成年後見人)となります。