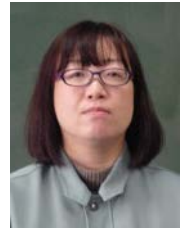


研究タイトル：

## 固体試料の表面観察と分析



氏名： 松井 春美 / MATSUI Harumi E-mail: matsui@hakodate-ct.ac.jp

職名： 技術専門職員 学位： 博士(システム情報科学)

所属学会・協会： 大学等環境安全協議会

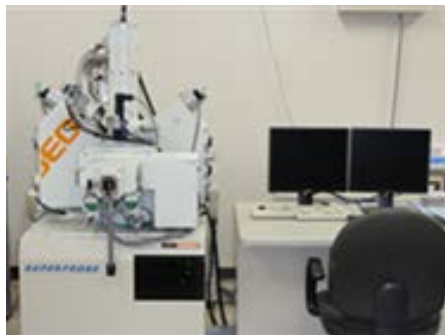
キーワード： 表面観察, 元素分析

技術相談  
提供可能技術：  
・走査電子顕微鏡を用いた表面観察  
・走査電子顕微鏡を用いた元素分析

### 研究内容：

固体試料の表面形状をナノメートルオーダーで観察することができます。基本的には試料は乾燥していなければなりません。低真空で見ることのできる走査電子顕微鏡もありますので、ごく少量であれば水分が含まれている試料(例えば植物)でも観察できます。

固体試料の表面観察だけでなく、試料に含まれる元素を分析できます。大部分の元素(B~U)を対象としており、特定箇所の半定量を行うことができます。また試料面全体の元素分布を得ることができます。



電子プローブマイクロアナライザ



電界放出形走査電子顕微鏡



低真空分析走査電子顕微鏡

### 提供可能な設備・機器：

#### 名称・型番(メーカー)

電子プローブマイクロアナライザ JXA-8230(日本電子製)

電界放出形走査電子顕微鏡 JSM-7500F(日本電子製)

低真空分析走査電子顕微鏡 JSM-6360LA(日本電子製)