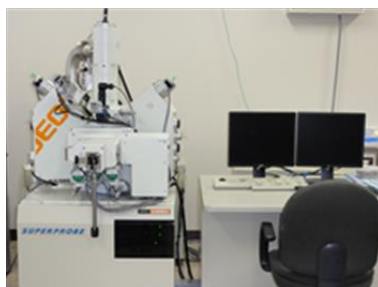


電子顕微鏡室には、3台の電子顕微鏡が設置されています。固体試料表面の形状観察や元素分析にご活用下さい。ご利用の際は、「施設別利用予定スケジュール」を確認の上、予約をして下さい（学内のみ）。

ご不明な点がございましたら、装置担当者までご連絡下さい。

【設置機器一覧】

- ・電子プローブマイクロアナライザ JXA-8230（日本電子製）



主な仕様

分析元素範囲	B～U
X線分光器	波長分散形X線分光器(WDS) エネルギー分散形X線分光器(EDS)
加速電圧	0.2～30kV
照射電流	10^{-12} ～ 10^{-5} A
二次電子像分解能	6nm(30kV)
観察倍率	×40～×300,000

- ・電界放出形走査電子顕微鏡 JSM-7500F（日本電子製）



主な仕様

像の種類	二次電子像、反射電子像
加速電圧	0.1～30kV
照射電流	10^{-13} ～ 2×10^{-9} A
二次電子像分解能	1.0nm(15kV)、1.4nm(1kV)
倍率	×25～×1,000,000

・ 低真空分析走査電子顕微鏡 JSM-6360LA (日本電子製)



主な仕様

X線分光器	エネルギー分散形 X線分光器 (EDS)
加速電圧	0.5~30kV
照射電流	$10^{-12} \sim 10^{-6} \text{A}$
二次電子像分解能	3.0nm (30kV)
倍率	$\times 8 \sim \times 300,000$