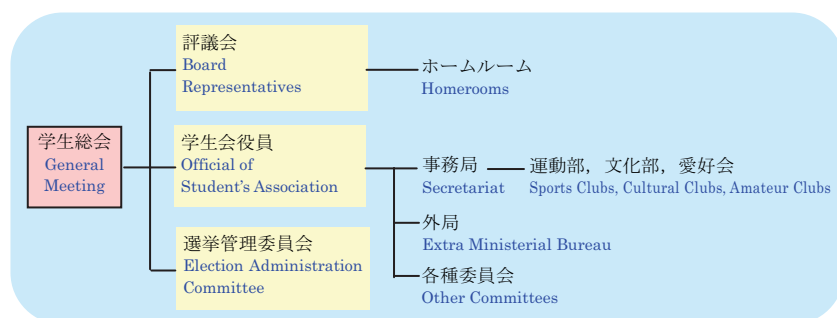


学 生 会

STUDENT COUNCIL

● 組 織 Organization



▲ 吹奏楽部 Brass Band

● 運動部, 文化部, 愛好会, 外局 Sports Clubs, Cultural Clubs, Circles and Extra Organ

運 動 部 Sports Clubs	陸上競技部 Track & Field	男子 バスケットボール部 Basketball (Boys)	女子 バスケットボール部 Basketball (Girls)	卓球部 Table Tennis	柔道部 Judo
	剣道部 Kendo	バドミントン部 Badminton	硬式野球部 Baseball	アーチェリー部 Archery	テニス部 Tennis
	サッカー部 Soccer	ラグビー部 Rugby	ハンドボール部 Hand Ball	空手道部 Karate	水泳部 Swimming
	男子 バレーボール部 Volleyball (Boys)	女子 バレーボール部 Volleyball (Girls)	アウトドア倶楽部 Outdoor-Activities		
	文化 部 Cultural Clubs	吹奏楽部 Brass Band	軽音楽部 Light Music	埋蔵文化財研究会 Archeology	将棋部 Shogi
愛 好 会 Amateur Clubs	ロボット研究会 Robot	I . C . S International Communication Society	自転車愛好会 Cycling	ラジコン愛好会 R/C	ゴルフ愛好会 golf
	魚を釣って 食べる会 Fish eaters	ラジコンイベント 制作実行委員会 Radio-controlled machines event office	福祉機器 研究会 Rehabilitation Engineering	次世代加工 デザイン研究会 Machining Design	コンピュータ研 究会 Computer Research Society
	フリーランニン グ愛好会 Free Running	創作部 Production	お茶研究会 Tea Study		
外 局 Extra Ministerial Bureau	応援団 Cheering Party	新聞局 Newspaper Section	文化局 Culture Section		

福 利 厚 生

Welfare

学生と教職員のための福利厚生として、お昼休みの時間帯の売店・学食の営業、ケガをした場合等の対応を保健室で行っています。憩いの場であるロビーは、学生・教職員のコミュニケーションの場となっています。また、学生会やクラブ活動のための場として福利厚生棟2階に課外活動室が設けられており、学生のために開放しています。

The welfare program is for students and staff and carries out sales in shops and the cafeteria during the lunch break and also in the college infirmary deals with issues such as cases of injury. The lobby is a place of relaxation and has become a forum for student and teaching staff communication. In addition, an Extracurricular Activity Room has been established on the second floor of the Welfare Facilities as a place for the Student Council and club activities.