

# 学 生 会

# STUDENT COUNCIL

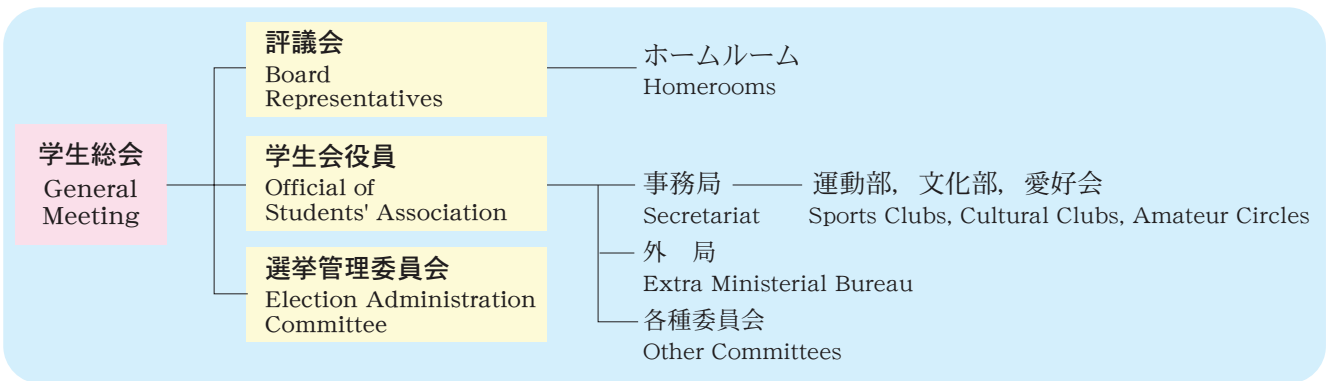


▲ 埋蔵文化財研究会 Archeology



▲ 硬式野球部 Baseball

## ● 組 織 Organization



## ● 運動部, 文化部, 愛好会, 外局 Sports Clubs, Cultural Clubs, Circles and Extra Organ

運 動 部 Sports Clubs	陸上競技部 Track & Field	男子 バスケットボール部 Basketball(boys)	女子 バスケットボール部 Basketball (Girls)	卓球部 Ping-Pong	柔道部 Judo
	剣道部 Kendo	バドミントン部 Badminton	硬式野球部 Baseball	アーチェリー部 Archery	テニス部 Tennis
	サッカー部 Soccer	ラグビー部 Rugby	ハンドボール部 Hand Ball	空手道部 Karate	男子 バレーボール部 Volleyball(Boys)
	女子 バレーボール部 Volleyball (Girls)	アウトドア倶楽部 Outdoor-Activities	水泳部 Swimming		
文 化 部 Cultural Clubs	吹奏楽部 Brass Band	軽音楽部 Light Music	埋蔵文化財研究会 Archeology	将棋部 Shogi	
愛 好 会 Circles	ロボット研究会 Robot	画像処理研究会 Image Processing	次世代加工 デザイン研究会 Machining Design	ゴルフ愛好会 Golf	囲碁愛好会 Go
	魚を釣って 食べる会 Fish eaters	自転車愛好会 Cycling Club	ダンス愛好会 Dance	福祉機器研究会 Rehabilitation Engineering Circle	ラジコン愛好会 R/C Club
外 局 External Organ	応援団 Cheering Party	新聞局 Newspaper Section	文化局 Culture Section		

# 学生状況 (平成21年 5月1日現在)

## STUDENTS (May 1, 2009)

### ■学生定員及び現員 Authorized & Current Enrollment

(本科)

(専攻科)

区分 Classification	入学定員 Authorized Enrollment	現員 Current Enrollment						合計 Total	区分 Classification	入学定員 Authorized Enrollment	現員 Current Enrollment		
		1年 1st	2年 2nd	3年 3rd	4年 4th	5年 5th	合計 Total				1年 1st	2年 2nd	合計 Total
機械工学科 Mechanical Engineering	40	55 (2)	45 (2)	40 [2] (3)	47 (2)	41 (0)	228 [2] (9)	生産システム工学専攻 Production System Engineering	12	19 (1)	26 (4)	45 (5)	
電気電子工学科 Electrical and Electronic Engineering	40	44 (3)	43 (3)	43 (1)	38 (5)	30 (3)	198 (15)	環境システム工学専攻 Environmental System Engineering	8	10 (2)	13 (2)	23 (4)	
情報工学科 Computer Engineering	40	43 (13)	47 (5)	36 [1] (5)	40 [1] (6)	40 [1] (12)	206 [3] (41)	合計 Total	20	29 (3)	39 (6)	68 (9)	
物質工学科 Material and Environmental Engineering	40	45 (16)	46 (13)	35 [1] (15)	43 [1] (17)	44 [2] (19)	213 [4] (80)	注：( )は内数で女子を示す ( ): Female Students [ ]は内数で外国人留学生を示す [ ]: Foreign Students					
環境都市工学科 Civil Engineering	40	48 (11)	44 (11)	41 (7)	34 [1] (7)	36 (5)	203 [1] (41)						
合計 Total	200	235 (45)	225 (34)	195 [4] (31)	202 [3] (37)	191 [3] (39)	1,048 [10] (186)						

### ■入学・編入学生及び留学生数 (平成21年度) Enrollment and Number of Foreign Students (2009)

(本科)

区分 Classification	募集定員 Authorized Enrollment	志願者数 Applicants	第1学年 1st			編入学生(第4学年) Transfer (4th)		転入学生(第4学年) Moved (4th)		留学生(第3学年) Foreign Students (3th)	
			入学者 Entrants			志願者数 Applicants	入学者数 Entrants	志願者数 Applicants	入学者数 Entrants	入学者 Entrants	出身地(国名) Country
			学力試験 Admissions Based on Written Examination	推薦 Admissions Based on Recommendation	計 Total						
機械工学科 Mechanical Engineering	40	104 (2)	35 (1)	20 (1)	55 (2)					2 (0)	マレーシア
電気電子工学科 Electrical and Electronic Engineering	40	89 (5)	28 (1)	14 (2)	42 (3)						
情報工学科 Computer Engineering	40	111 (24)	22 (8)	20 (5)	42 (13)					1 (1)	ラオス
物質工学科 Material and Environmental Engineering	40	111 (38)	21 (7)	20 (8)	41 (15)	1 (0)	1 (0)			1 (0)	モンゴル
環境都市工学科 Civil Engineering	40	96 (23)	34 (9)	8 (2)	42 (11)			1 (0)	1 (0)		
合計 Total	200	511 (92)	140 (26)	82 (18)	222 (44)	1 (0)	1 (0)	1 (0)	1 (0)	4 (1)	

(専攻科)

区分 Classification	募集定員 Authorized Enrollment	志願者数 Applicants	入学者数 Entrants			
			学力試験 Admissions Based on Written Examination	推薦 Admissions Based on Recommendation	社会人特別選抜 Admissions of Working Adults	計 Total
生産システム工学専攻 Production System Engineering	12	25 (1)	10 (1)	9 (0)		19 (1)
環境システム工学専攻 Environmental System Engineering	8	14 (3)	5 (1)	5 (1)		10 (2)
合計 Total	20	39 (4)	15 (2)	14 (1)		29 (3)

注：( )は内数で女子を示す ( ): Female Students

## ■出身学校所在地域別学生数 Number of Students by Location of Native School

(本科)

※ 本表において函館市近郊とは北斗市及び七飯町をいう

区分 Classification	機械工学科 Mechanical Engineering					電気電子工学科 Electrical and Electronic Engineering					情報工学科 Computer Engineering					物質工学科 Material and Environmental Engineering					環境都市工学科 Civil Engineering					合計 Total
	1st	2nd	3rd	4th	5th	1st	2nd	3rd	4th	5th	1st	2nd	3rd	4th	5th	1st	2nd	3rd	4th	5th	1st	2nd	3rd	4th	5th	
函館市 Hakodate	26 (1)	22 (1)	25 (2)	26 (1)	22 (0)	24 (2)	26 (3)	18 (1)	20 (1)	15 (2)	25 (7)	30 (4)	18 (2)	20 (3)	18 (8)	28 (12)	23 (6)	19 (6)	23 (11)	31 (14)	32 (7)	32 (8)	24 (5)	21 (5)	21 (3)	589 (115)
函館市近郊 Hakodate Suburbs	16 (0)	7 (1)	7 (0)	9 (0)	9 (0)	11 (1)	5 (0)	9 (0)	8 (2)	5 (1)	7 (2)	6 (0)	6 (1)	12 (1)	7 (2)	9 (3)	9 (2)	5 (3)	9 (1)	4 (1)	9 (2)	8 (2)	13 (1)	2 (0)	12 (0)	204 (26)
渡島支庁 Oshima	3 (0)	9 (0)	5 (1)	5 (1)	6 (0)	4 (0)	3 (0)	7 (0)	6 (1)	2 (0)	3 (3)	5 (0)	3 (0)	4 (0)	6 (2)	3 (0)	7 (2)	4 (3)	5 (2)	5 (2)	4 (2)	1 (0)	2 (0)	2 (0)		104 (20)
檜山支庁 Hiyama	4 (0)	2 (0)				1 (0)	1 (0)	2 (0)	2 (1)	2 (0)	1 (1)	5 (0)	2 (0)	3 (2)	2 (0)	3 (0)	2 (1)	4 (2)	1 (1)	1 (1)	1 (0)	1 (1)	2 (1)	3 (1)	1 (0)	49 (12)
後志支庁 Shiribeshi					1 (0)	1 (0)	1 (0)	3 (0)	2 (0)	2 (0)		1 (0)	2 (0)				1 (0)								1 (1)	16 (1)
空知支庁 Sorachi																						1 (0)				1 (0)
胆振支庁 Iburi																	1 (0)							2 (1)		3 (1)
日高支庁 Hidaka																			1 (0)							1 (0)
十勝支庁 Tokachi					1 (0)				1 (0)																	2 (0)
釧路支庁 Kushiro														1 (0)												1 (0)
札幌市 Sapporo	3 (0)	1 (0)		3 (0)		2 (0)	3 (0)	3 (0)		2 (0)	2 (0)	1 (0)	1 (1)		3 (0)	1 (0)	1 (1)	1 (0)		1 (0)						28 (2)
小樽市 Otaru				1 (0)									1 (0)						1 (1)					1 (0)		4 (1)
江別市 Ebetsu														1 (0)					1 (0)							2 (0)
青森県 Aomori	3 (1)	4 (0)	1 (0)	3 (0)	1 (0)	1 (0)	3 (0)			3 (0)	1 (0)	1 (0)	1 (0)		2 (0)	1 (1)	2 (1)	1 (1)					2 (0)	1 (1)		31 (5)
その他の県 Others Prefectures												1 (1)									1 (0)	1 (0)				3 (1)
マレーシア Malaysia			2 (0)																1 (0)	1 (0)						4 (0)
モンゴル Mongol Uls																		1 (0)								1 (0)
ラオス Laos												1 (1)												1 (0)		2 (1)
フィリピン Philippines														1 (0)												1 (0)
タイ Thailand																				1 (1)						1 (1)
インド India														1 (0)												1 (0)
合計 Total	55 (2)	45 (2)	40 (3)	47 (2)	41 (0)	44 (3)	43 (3)	43 (1)	38 (5)	30 (3)	43 (13)	47 (5)	36 (5)	40 (6)	40 (12)	45 (16)	46 (13)	35 (15)	43 (17)	44 (19)	48 (11)	44 (11)	41 (7)	34 (7)	36 (5)	1048 (186)

## ■居住状況 Number of Students by Residence

(専攻科)

区分 Classification	生産システム工学専攻 Production System Engineering		環境システム工学専攻 Environmental System Engineering		合計 Total
	1st	2nd	1st	2nd	
函館市 Hakodate	18 (1)	25 (4)	10 (2)	13 (2)	66 (9)
青森県 Aomori		1 (0)			1 (0)
山形県 Yamagata	1 (0)				1 (0)
合計 Total	19 (1)	26 (4)	10 (2)	13 (2)	68 (9)

注：( ) は内数で女子を示す  
( ): Female Students

区分 Classification	自宅 Home	春潮寮 Dormitory	下宿・間借り Lodging	合計 Total
第1学年 1st	195 (38)	40 (7)		235 (45)
第2学年 2nd	171 (28)	51 (5)	3 (1)	225 (34)
第3学年 3rd	143 (21)	44 (8)	8 (2)	195 (31)
第4学年 4th	160 (25)	33 (7)	9 (5)	202 (37)
第5学年 5th	146 (31)	34 (5)	11 (3)	191 (39)
専攻科第1学年 1st	23 (2)		6 (1)	29 (3)
専攻科第2学年 2nd	30 (5)		9 (1)	39 (6)
合計 Total	868 (150)	202 (32)	46 (13)	1116 (195)

## ■平成20年度 卒業生就職状況 List of Employment and Higher Schooling of Graduates

産業別就職、進路先	本 科						専 攻 科			合 計
	機 械	電 気	情 報	物 質	環 都	計	生 産	環 境	計	
【建設業】					6	6		3	3	9
【食品・飲料・たばこ・飼料等製造業】		3		2		5			0	5
【繊維工業・衣服等繊維製品製造業】						0			0	0
【印刷・印刷関連業】						0			0	0
【化学工業・石油・石炭製品製造業】	5	1		20	1	27		1	1	28
【鉄鋼業・非鉄金属・金属製品製造業】		1		3		4			0	4
【一般機械器具製造業】	1		1	1	2	5	3		3	8
【電気・情報通信機械器具製造業】		3	3	1		7	2		2	9
【電子部品・デバイス製造業】						0			0	0
【輸送用機械器具製造業】	6					6	2		2	8
【精密機械器具製造業】	1	1	3			5	1		1	6
【その他の製造業】	2			1	1	4			0	4
【電気・ガス・熱供給・水道業】	2	4			5	11			0	11
【情報通信業】		1	12		1	14	5	1	6	20
【運輸業】					2	2			0	2
【卸売・小売業・飲食店】						0			0	0
【複合サービス事業】						0			0	0
【サービス業】						0			0	0
【国家公務】						0			0	0
【地方公務】		2		1		3			0	3
【その他の企業】	2	1	1	1		5			0	5
【大学編入学、進学・専攻科進学】	15	19	10	10	12	66		3	3	69
【その他】				5		5	1		1	6
合 計	34	36	30	45	30	175	14	8	22	197

## ■卒業生の編入学等、進学状況 Entrances to Universities

編入進学年度 大学等名	平成 17年度 (2005)	平成 18年度 (2006)	平成 19年度 (2007)	平成 20年度 (2008)	平成 21年度 (2009)	合 計	編入進学年度 大学等名	平成 17年度 (2005)	平成 18年度 (2006)	平成 19年度 (2007)	平成 20年度 (2008)	平成 21年度 (2009)	合 計
	○ 編入学									熊 本 大 学			
北海道大学	3	5	3	9	5	25	広 島 大 学					1	1
北海道教育大学	1	1				2	九 州 工 業 大 学		2				2
小樽商科大学			1			1	鹿 児 島 大 学				1		1
室蘭工業大学	5	3	4	4	2	18	琉 球 大 学					1	1
弘前大学	1		3	3	1	8	はこだて未来大学(公立)	2	1		1		4
岩手大学	2	1		1		4	東京都立科学技術大学(公立)		1				1
秋田大学		2	1			3	首都大学東京(公立)					1	1
茨城大学		1			1	2	藤女子大学(私立)	1					1
筑波大学					2	2	日本文理大学(私立)	1					1
宇都宮大学				1	1	2	北海学園大学(私立)		1				1
東京農工大学	1	1		1	1	4	東京工芸大学(私立)					1	1
電気通信大学		2	1			3	芝浦工業大学(私立)		1				1
横浜国立大学		1	1		1	3	豊田工業大学(私立)			1			1
静岡大学			1			1	長岡造形大学(私立)				1		1
長岡技術科学大学	11	6	6	11	10	44	創 価 大 学(私立)					1	1
信州大学			1	1		2	編 入 学 者 合 計	38	39	33	47	39	196
豊橋技術科学大学	8	7	9	12	9	45	○ 1 年 次 入 学						
山形大学	1				1	2	函館工業高等専門学校専攻科	20	28	27	28	27	130
京都工業繊維大学	1					1	東京都立産業技術高専専攻科(公立)			1			1
金沢大学		1		1		2	デジタルハリウッド大学(私立)			1			1
京都大学		1				1	1 年 次 入 学 者 合 計	20	28	29	28	27	132
神戸大学		1				1	合 計	58	67	62	75	66	328