

たかだ あきお  
高田 明雄 教授

## 電子回路の理論、設計、製作

非線形電子回路は電子システムの基礎です

本研究室では、位相同期ループ(PLL)を中心に、周波数帯は1MHz以下のものの製作を手がけています

電子部品の基本的な特性の評価や理論に基づいた小規模回路設計などを行うことができます。お気軽にご相談ください。

### 電子部品・電子回路についての

#### ・部品の使い方



#### ・理論的な回路解析の方法

トランジスタ回路、OPアンプ回路等

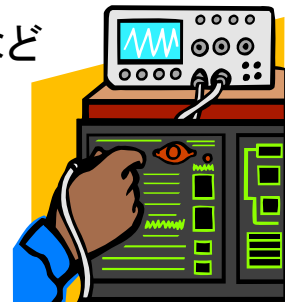


#### ・回路設計

#### ・各種測定

電圧、電流、および周波数特性の測定など

#### ・計測データの収録



研究のキーワード

電子回路、周波数特性、波形観測、理論、半導体デバイス