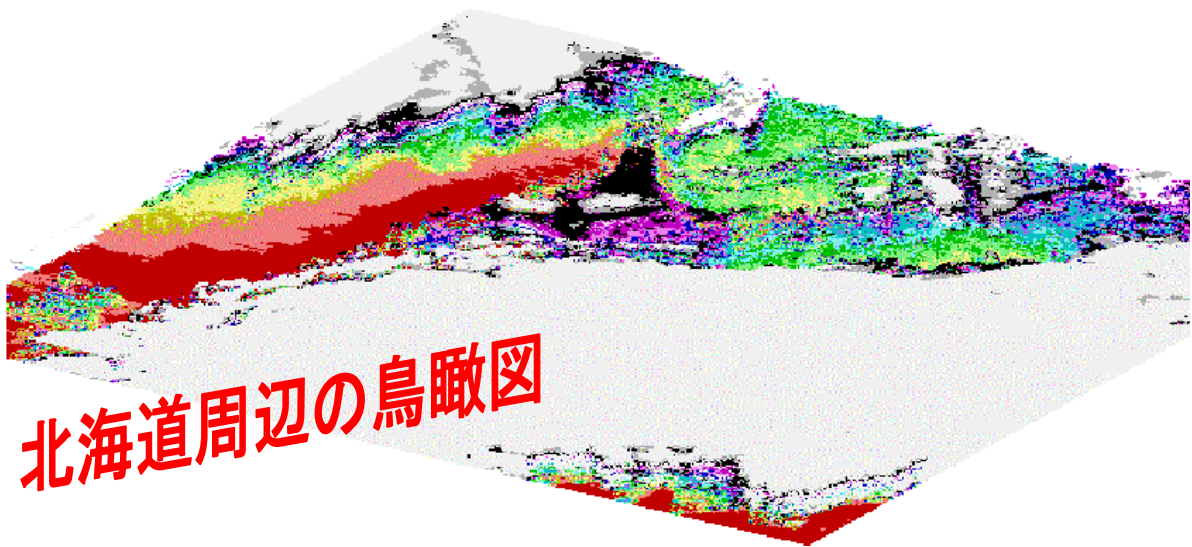


やまむら ゆたか
山村 豊 助教

気象衛星画像の処理

～突然の災害に・・・

気象衛星画像を見やすく処理し、気象・海象、そして地形の変化、などに対応できれば、災害予測、あるいは災害にあったときの迅速な対応が可能となります。



研究のキーワード
天気、災害、気象、海象、ひまわり