

さわむらしゆうじ  
**澤村秀治** 教授  
 技術士(建設部門)  
 コンクリート主任技士

## マスコンクリートのひび割れ制御 ~ クラックでお困りでは? ~

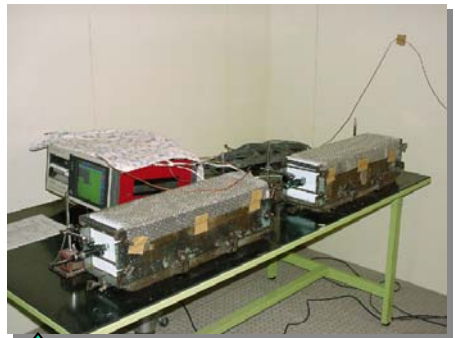
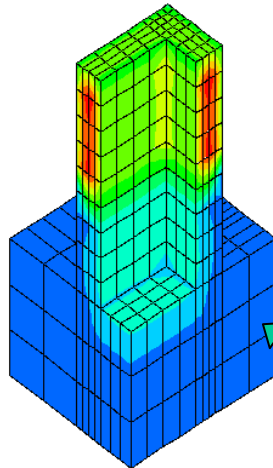
施工時のコンクリート構造物に発生するひび割れ, その原因の大半は, 水和熱による温度応力です!

コンクリートに発生する厄介なひび割れ……。でも, これらのひび割れの発生については, 施工前の診断やコンピュータによる解析で予測することができます。

函館高専コンクリート研究室では, マスコンクリートの温度応力や体積変化に起因するひび割れ制御をテーマに, さまざまな角度から, 実験や研究を行っています。



**断熱温度上昇試験**  
 コンクリートの発熱特性を正確に測定することができます



**膨張コンクリートの実験**  
 膨張コンクリートの膨張特性と温度の関係の調べる実験

**コンピュータによる解析**  
 コンクリート構造物の温度応力のシミュレーションを行います

Key Words: マスコンクリート, 温度応力, ひび割れ制御, FEM解析, 膨張コンクリート



**コンクリートの力学特性試験**  
 最新鋭の試験装置によりコンクリートの力学特性を精密に測定することができます

ほかにもこんなテーマがあります!  
 (廃棄物利用コンクリート)



イカゴロを混入した  
 コンクリートの力学  
 特性と成分溶出



ホタテ貝殻砕砂を  
 使って高流動コンク  
 リートにチャレンジ

