

レーザー加工による 積層モデルの作成

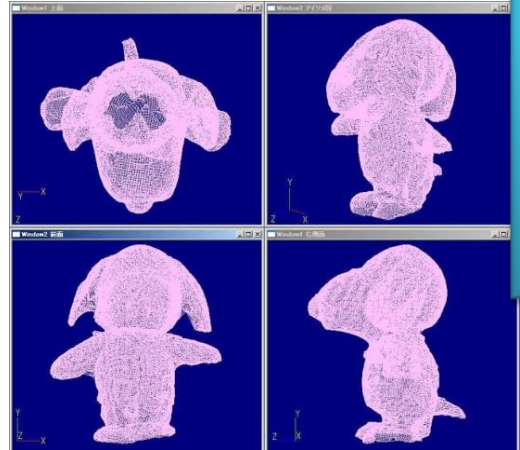
次世代デザイン研究会

3次元形状を計測することにより難しい形状もデータ化することができます。
そのデータの輪郭をレーザー加工機で切り抜き積み重ねることにより
3次元形状を再現する技術です。

形状測定

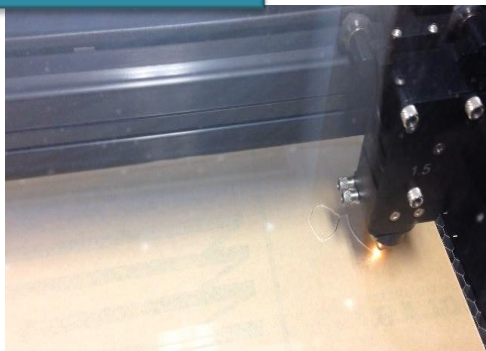


3次元デジタイザ

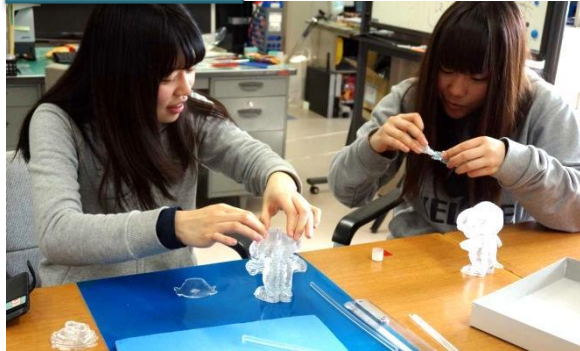


形状データ

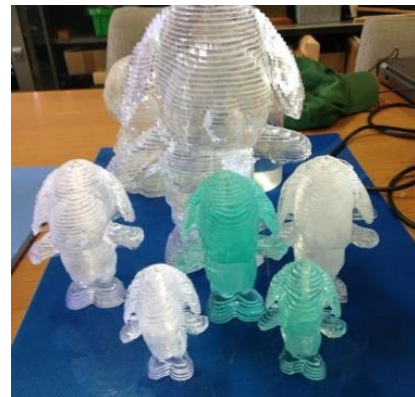
レーザー加工



積層



[movie](#)



完成